

平岡結納舗の金沢水引

大正4年、尾山町にある大正以前に建てられた元料亭の建物に初代平岡重吉が移り住み、着物の帯を締める組紐製作を始めました。その後二代目が結納業を始め、2018年に事業承継した三代目が、従来の水引の約二分の一の細さの「金沢細水引 thin line®」を開発し、光沢のある繊細なデザインの水引小物やアクセサリーを次々と製作、プロデュースしています。



御結納品



かわゆいのう



金沢水引ワークショップ

結納は昔から日本で行われている婚約の形式で御両家の婚約成立を祝う儀式です。創業からのべ8,000組以上の婚礼行事に関らせていただきました。全国各地の「結納」を知り尽くしたスタッフがわかりやすくサポートさせていただきます。御結納のことなら形式・段取りなど当店へご相談ください。

「かわゆいのう」とは、シンプルな婚礼行事にマッチした、平岡結納舗が提案する新しい結納スタイルです。伝統を守りながらも、現代のトレンドにも対応した、シンプルかつかわいい結納品です。オリジナル開発した細水引を使用し、他にない華やかで洗練された結納品を心を込めてお作りいたします。

お好きな色の水引をお選びいただき、「イヤリング」や「ピアス」、「ブローチ」、「金封飾り」、「メッセージカード」などオリジナルの配色でお作りいただけます。(毎日開催(火曜定休) / 所要時間: 30-60分) ご予約はお電話の他、公式ホームページのお問い合わせから受け賜っております。

平岡結納舗の かわゆいのう KAWA-YUINO-U

かわゆいのうには3つのラインがあります。体験教室付きの「結愛(ゆあ)ライン」、オーソドックスでスタンダードな「花蓮(かれん)ライン」、金沢能作の献上台がついた高級感溢れる「瑞輝(みずき)ライン」。いずれも金沢水引で作った繊細で華やかな水引細工が特徴で、お値段も1.2万円からとリーズナブルです。

結愛^{ゆあ}ライン



手作り感溢れる
結納式をご希望の方に

花蓮^{かれん}ライン

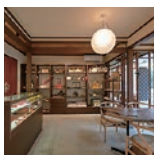


オーソドックスで
スタンダードな結納品

瑞輝^{みずき}ライン



コンパクトかつ高級感
他にはない記念に



平岡結納舗本店
金沢市尾山町10-11
Phone 076-231-6770
info@hiraokayuinouho.com
営業時間: 10:00~16:00
定休: 火曜日



平岡結納舗
HIRAOKA YUINO-U-HO

www.hiraokayuinouho.com



平岡結納舗
HIRAOKA YUINOU-HO

Kanazawa-Mizuhiki Workshop

[10:00-16:00 / Reservation Required]

Kanazawa-Mizuhiki MESSAGE CARD MAKING ¥1,800
Make a mizuhiki decoration for a message card!

*Tax included in prices

Pick your favorite colors from a variety of cords for making your original item! (Duration: 30-60 minutes)



Kanazawa-Mizuhiki
POCHI-BUKURO MAKING ¥1,800
Pochi-Bukuro is a small envelope for giving money as a monetary gift or a gratuity.



Kanazawa-Mizuhiki
GO-ENPITSU MAKING ¥1,800
Go-enpitsu is an original lucky charm for romantic relationships.



Kanazawa-Mizuhiki
EARRING MAKING ¥3,000
A pair of pierced earrings with 1.5-centimeter-sized flowers.



Kanazawa-Mizuhiki
BROOCH MAKING ¥2,500
This brooch making might contain a design complexity!

Kanazawa-Mizuhiki: Paper-Cord Art

Kanazawa is well known as a place for making these traditional cords.
The name indicates the process of making crafts: knotting dyed cords of rice paper into various aesthetic forms.
The origin of 'mizuhiki' dates back to the Asuka period (538-710, or 592-645).

KANAZAWA HOSO-MIZUHIKI: THIN LINE® *Tax included in prices



Kanazawa Hoso-Mizuhiki
CHOPSTICK REST [5P] ¥2,500
A set of five lovely flower-shaped chopstick rests. They are washable.



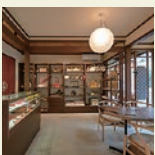
Kanazawa Hoso-Mizuhiki
BRACELET [TITANIUM BALLS] ¥3,000
Colorful friendship bracelet with titanium balls. A variety of 11 colors.



Kanazawa Hoso-Mizuhiki
BRACELET [FLOWER] ¥2,500
Colorful friendship bracelet with a flower. A variety of 11 colors.



Kanazawa Hoso-Mizuhiki
BOOKMARK [FLOWER] ¥2,500
Metal bookmark with a flower knotted by thin-line® cords.



Hiraoka Yuinou-Ho
10-11, Oyamamachi
Phone 076-231-6770
info@hiraokayuinouho.com
HOURS: 10:00-16:00;
closed Tuesday



平岡結納舗

HIRAOKA YUINOU-HO

www.hiraokayuinouho.com