

～金沢ならではの修学旅行・教育旅行を～
文化都市・金沢のご提案



2025.12.04更新



1. コンパクトシティ・金沢

① コンパクトシティ・金沢

「徒歩圏」内に主要観光地＆
テーマ性の高い学習スポットが集積



- ・移動のロスが少ない
- ・バス手配が不要/最低限
- ・班別/探求学習にうってつけ



バスと徒歩の組み合わせで、よりあがるタイムパフォーマンス

城下まち金沢周遊バス

観光地を網羅

■右ルート

1周約35分

毎日運行

15分間隔

■左ルート

1周約40分

毎日運行

20分間隔

4



2. しっかりしたサポート・ 旅行支援

②サポート体制・旅行支援 ～ 補助金・奨励金・資料提供 ～

① 修学旅行を誘致した「旅行会社」に対する奨励金

要件 市内の宿泊施設における宿泊を伴う県外または国外からの修学旅行

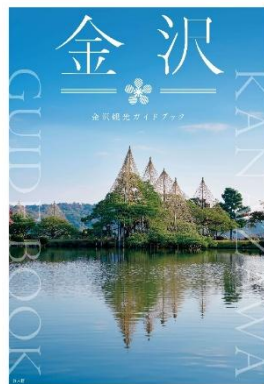
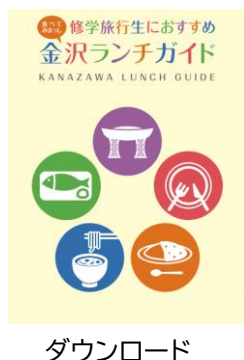
奨励額 2,000円/1人(引率者除く)

② 学生合宿を行う「学生団体」に対する補助金

要件 金沢市内を主たる活動拠点(練習・試合・発表会場等)として実施する合宿
人泊数(宿泊人数に日数を乗じた延べ数)が25人以上の宿泊

奨励額 1,000円/1人1泊

③ 修学旅行関連・金沢観光資料の提供



問合せ先

金沢市観光政策課
076-220-2194
<https://business.form-mailer.jp/fms/839933f1148663>

②サポート体制・旅行支援 ～ 減免 ～

④ 修学旅行 入場料減免

施設	料金	対象
兼六園	入園料100円が 無料 申請はこちらから	小・中学校、特別支援学校
金沢21世紀美術館 ※2027年5月～2028年3月頃まで長期閉館予定	有料ゾーンが 無料 申請はこちらから ※「スイミングプール」を上から見学するには有料ゾーンチケットが必要(予約不要)、プール内部見学には、有料ゾーンチケット＋予約必要	小・中学校、高等学校



②サポート体制・旅行支援 ～ タビ「マエ」のサポート ～

旅行プランの企画段階から、受注後の実施に向けた具体的な運営まで ——

オンラインでのご相談も承ります。

学校様の探求学習に向けた事前準備として、オンラインでの事前授業なども対応可能です。
また、ご要望に応じて首都圏の学校様へ出向いての出張授業にも対応いたします。

オンライン相談・オンライン事前授業



出張授業(首都圏)



②サポート体制・旅行支援 ～ タビ「ナカ」のサポート ～

生徒の動向管理や緊急時の対応がしやすいよう、教職員様の待機スペースをチェックポイントや体調不良の生徒の休憩場所にご利用できます

待機場所	申請方法
1 金沢中央観光案内所	下記にご連絡ください 石川県観光連盟 TEL:076-201-8622
2 ひがし茶屋休憩館	「ボランティアガイドまいどさん」の申込方法と同様 (予約フォーム>「団体」より) https://www.kanazawa-kankoukyoukai.or.jp/volunteer/
3 長町武家屋敷休憩館	「希望するプラン」は「フリープラン」をお選びください。「特記事項」に「教職員待機 スペース利用希望」の旨記入



②サポート体制・旅行支援 ～ タビ「ナカ・アト」のサポート ～

「地域 X 学校様」連携

自治体職員および観光協会職員が成果発表会に参加・講評等の対応が可能です

生徒の学びが社会につながります





3. 「ほんもの」「唯一」 「ならではの」を学習・体験

提供: 金城楼

③ 「ほんもの」「唯一」「ならでは」を学習・体験

国内唯一

国連機関では**国内で唯一**「地域連携型フィールド拠点(OUIK)」を訪問し、“都市文化と自然の共存”を学ぶ

- ✓ 金沢は国連環境計画(UNEP)から「**都市生態系再生モデル都市**」に**国内で唯一**選ばれています
- ✓ 「開発と保存のバランス」は各地域の抱える課題の一つです。金沢は「自然と文化が息づく“共生のまち”」として、トロントやシアトルなど世界の11都市と並び国際的に評価されています

学習のポイント

金沢で実際どういった取り組みがなされているか、国連機関OUIKを訪ねて学習してみよう！

[OUIK\(学習プログラムタリフ\)](#)



③ 「ほんもの」「唯一」「ならでは」を学習・体験

全国最多クラス

4つの「伝統的建造物群保存地区(重伝建)」を有する金沢のまちづくりを学ぶ(体感する)

- ✓ 金沢は京都市・萩市と並び、1つの都市で4つの重伝建を持つ全国トップクラスの都市
- ✓ 高度経済期まっただ中、全国の自治体に先駆けて日本発の景観条例を制定(1968年)
- ✓ 観光地でありながら生活の場でもある、「守り」と「活かす」のバランスを学ぶ



学習のポイント

- ・金沢ではどのように歴史的景観が守られてきたのかをフィールドワーク(街歩き)を通じ現地で体感しよう
- ・希望に応じて、金沢の景観まちづくり政策を座学で学ぶことも可能

③ 「ほんもの」「唯一」「ならでは」を学習・体験

シェア99%

国内生産99%のシェアを誇る金箔は、金沢だからこそできる学習素材
金箔の製造工程見学から、金箔貼りや金継ぎまで幅広い体験をご用意

① 金塊から金箔になる製造工程見学



金の延べ棒

[箔一URL](#)



10,000分の1mm
の透けるほどの薄さに！



[金箔貼り体験](#)



箔一、金継ぎ工房八木(12月
から主計町にて)等

✓ 「金沢箔」は国の伝統工芸品に指定されています

日本最大級の「体感型金箔総合ミュージアム」

箔一URL

- ✓ 金箔を五感で感じることのできる金箔総合ミュージアム
- ✓ 一度に100人まで対応可能

- 人数： 6～100名
- 場所： 箔巧館
(金沢西ICから1分)
- 所要： 1時間

「金箔の間」で利家公が金沢城に入城するまでの物語をプロジェクションマッピング



金箔について歴史的側面や、科学的な特徴など最新のデジタルアートを通して楽しく学ぶ



職人 技の実演



金箔貼り体験



③ 「ほんもの」「唯一」「ならではの」を学習・体験

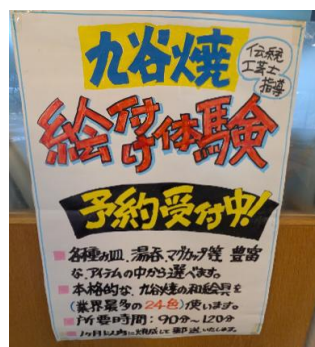
兼六園周辺コンビネーション

兼六園周辺施設の「組み合わせ」で広がる文化体験



- ✓ 伝統工芸士が指導
- ✓ 器、デザイン決め、絵付けまで全て自分で行います
- ✓ 和絵具24色を利用可能
- ✓ 1ヶ月以内にご自宅に郵送なので手ぶらで観光を続けられます

- 人数：1～20名
- 場所：野村右園堂
(兼六園桂口から1分)
- 所要：90～120分



- ✓ 日本の「民族衣装」を着て、着物ならではの所作を学びましょう
- ✓ 約1500着の着物から選べます
- ✓ 均一料金でカバンなど小物類が選び放題

- 人数： 1～50名
- 場所： 金沢きもの花恋
(兼六園桂口から2分)
- 所要： 1時間



- ✓ 日本三大友禅のひとつ「加賀友禅」を総合的に学習できる場
- ✓ 加賀友禅の特徴(加賀五彩等)を学び、染体験を実体験
- ✓ 当日お持ち帰りいただけます

- 人数: 1~50名
- 場所: 加賀友禅会館
(兼六園桂口から7分)
- 所要: 30~60分

「見学」

加賀友禅の工程展示見学



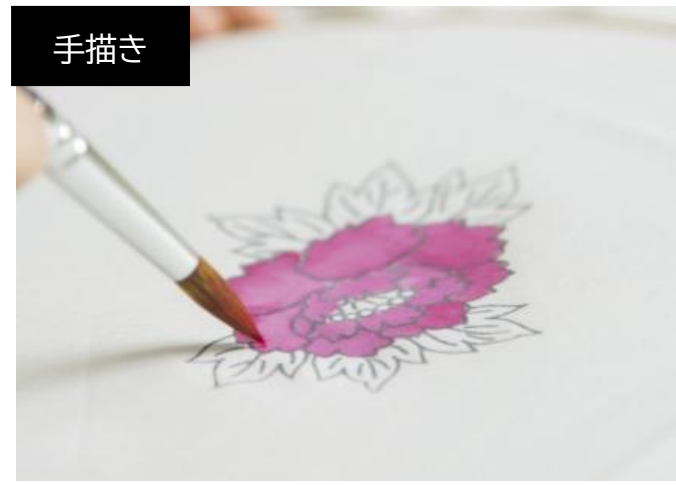
染体験: 「型染め」か「手描き」か選べます



型染め



手描き



- ✓ 金箔国内シェア99%を占める金沢ならではの体験
- ✓ 金箔の図柄が33種の中からお選びいただけます
- ✓ 当日お持ち帰りいただけます

- 人数: 1~60名
- 場所: 石川県観光物産館
(兼六園桂口から5分)
- 所要: 40~60分



- ✓ 茶道が盛んな金沢ならではの和菓子体験
- ✓ 144名様まで一度に体験が可能です
- ✓ 金沢の銘菓の和菓子職人が実演します
- ✓ 当日お持ち帰りいただけます

- 人数: 1～144名
- 場所: 石川県観光物産館
(兼六園桂口から5分)
- 所要: 40分



お土産としてお持ち帰りいただけます(1人3個)



- ✓ 石川県の観光PRマスコット「ひやくまんさん」のモチーフにもなっている「加賀八幡起き上がり人形」の絵付け体験

- 人数： 1～60名
- 場所： 石川県観光物産館
(兼六園桂口から5分)
- 所要： 30分～



③ 「ほんもの」「唯一」「ならでは」を学習・体験 ～ 金沢の庭園文化 ～

金沢ならでは

北陸の気候や恵まれた自然、加賀百万石の武家文化が育んできた「**金沢の庭園文化**」を学び、自然と美が調和するしくみを理解する

① 雪国の知恵 ～用の美と追求～

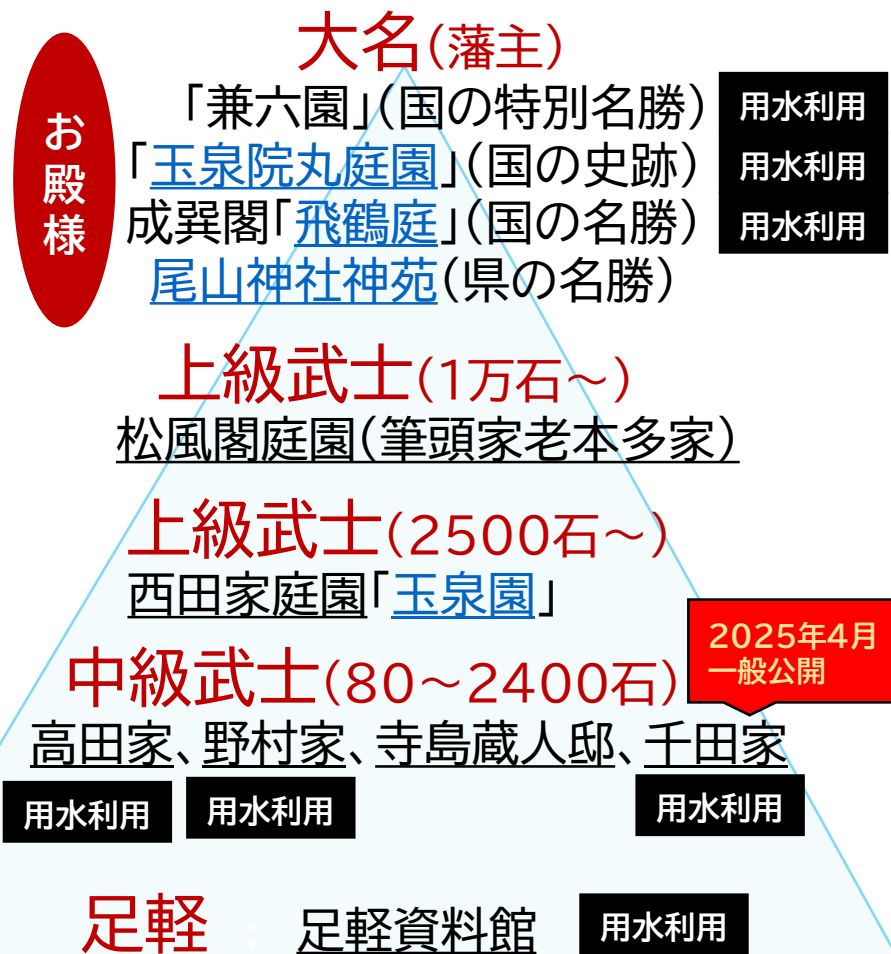
- ✓ 重く湿った雪から庭木や景物などを保護するための技術(「薦掛け」や「雪吊り」)と美意識

② 建築と調和する庭園

- ✓ 「土縁」と呼ばれる建物と庭の境界を曖昧にする独特の空間

③ 水系を生かした作庭

- ✓ 市内に流れる用水を取り入れた庭園が多く、生物の多様性やグリーンインフラにも大きく貢献



大名庭園 「兼六園」「玉泉院丸庭園」でSDGs型探求学習

- ✓ 藩主前田家が約200年かけて完成させた大名庭園
- ✓ 兼六園は**国の特別名勝(庭の”国宝”)**
- ✓ 辰巳用水の利用他、SDGs要素が盛りだくさん





兼六園が100倍楽しくなるハイブリッドツアー

兼六園xSDGs

旅マエ

オンライン事前講座 「金沢の庭園文化を学ぶ」

- 人数: 1~15名
- 所要: オンライン30分
現地ツアー2時間



苔



雪吊り



用水



旅ナカ

専門講師によるフィールドワーク(現地ガイドツアー)

- ✓ 兼六園SDGs物語
- ✓ 庭師の仕事その一年(庭師の伝統技術を知る)
- ✓ お殿様が歩いた回遊庭園

③ 「ほんもの」「唯一」「ならでは」を学習・体験

～ ESDに触れる～

石川ならでは

[お申込みは石川県観光連盟](#)

年齢の近い「修学旅行高校生ガイド・大学生ガイド」では、**同世代の目線**での案内を通じ、「**ESD※**(持続可能な開発のための教育)」も学びます

✓ ガイド料無料 (実費のみご負担)

✓	金沢商業高校	遊学館高校	金城大学短大
	約300名(50班)	約50名(10班)	約90名(15班)
	日中 ※学校行事重複時は不可		土日、夏・冬・春 休業期間中

案内箇所

- ① 兼六園 60分
- ② 兼六園+金沢城公園 90分

※若い世代が地域の魅力を発見し、地域アイデンティティを育むことにつながります。さらに、持続可能な社会を支える人材育成にも貢献しています。



③ 「ほんもの」「唯一」「ならでは」を学習・体験 ～ 金沢SDGs ～

金沢ならでは

[お申込みは金沢市観光協会](#)

300人を超える観光ボランティアガイド団体「まいどさん」を通じて、金沢で実践されているSDGsの取り組みを学び、地元の人々の思いや日々の暮らしに触れることができます

- ✓ ガイド料無料（実費のみご負担）
- ✓ 9:00～17:00の内最大3～4時間
- ✓ 約10人の生徒様に1名のガイドがご案内
- ✓ 建物内部のご案内は行っておりません

金沢SDGs観光案内箇所

- ① ひがし茶屋街
- ② 長町武家屋敷跡
- ③ 金沢城と兼六園

集合の様子 班番号でガイドと合流します



③ 「ほんもの」「唯一」「ならではの」を学習・体験 ～ 金沢SDGs ～

さらに、まいどさんでは

市内中心部だけでなく、**郊外**の街
歩きのご案内が可能です ※建物内部
のご案内は行っておりません

金石・大野

- ✓ 北前船文化
- ✓ 発酵文化

寺町寺院群

- ✓ 加賀藩の防衛ライン
- ✓ 忍者寺(妙立寺)

卯辰山山麓寺院群

- ✓ ひがし茶屋街に隣接
- ✓ 坂の風景と寺院が調和し「静と景観」が魅力

小立野寺院群

- ✓ 藩主前田家の菩提寺「宝円寺」、
徳川2代将軍の娘・3代藩主利常
正室の菩提寺「天徳院」など



③ 「ほんもの」「唯一」「ならでは」を学習・体験 ～ 金沢SDGs ～

金沢ならでは

「自然・文化・歴史を一体として未来に継承する※」独自の都市モデルにそった**金沢SDGs探求プログラム**を多数掲載

<掲載内容>

- ✓ 金沢の「日常」に浸透するSDGsを紹介
例)金澤町屋、木の文化都市、置き傘等
- ✓ 耕作放棄を利用した地域活性や、廃棄物を無駄なくアップサイクル体験などのSDGsツアーをご紹介

※自然(環境保全)・文化(歴史・伝統)を別々に扱うのではなく、自然が文化を支え、文化が自然を守る循環の考え方。例)金沢の食文化は里山・日本海が支えており、食文化を守ることは自然を守ること。



[金沢旅物語>事業者・学校の皆様へ](#)
[>各種資料>金沢SDGs](#)

③ 「ほんもの」「唯一」「ならでは」を体験 ～ 大人数での新食事場所 ～

予告

現在準備中

2024年オープン「金沢ゴーゴーカレースタジアム」で、金沢カレーを代表する「ゴーゴーカレー」を食べよう！



金沢カレーの一例

石川県のサッカーチーム「ツエーゲン金沢」の本拠地、ゴーゴーカレースタジアムの見学と、金沢名物”金沢カレー”をお楽しみいただける企画を現在準備中。
大人数での受け入れにも対応できる内容を予定しております。ぜひご期待ください！

③ 「ほんもの」「唯一」「ならでは」を学習・体験 ～ 里山・里海体験 ～

金沢ならではの

近隣にて多種多様な里山・里海での自然体験等が可能



能登空港 約100km
白米千枚田 約120km
和倉温泉 約73km



③ 「ほんもの」「唯一」「ならでは」を学習・体験 ～ 民泊体験 ～

金沢ならではの 近隣エリアにて民泊体験が可能です

以下の情報は2025年12月現在の状況です

福井市足羽地区

- ・16軒 約80名
- ・金沢まで約85km、80分

福井市西海岸

- ・18軒 約90名
- ・金沢まで約90km、100分

越前市今立地区(越前和紙)

- ・12軒 約60名
- ・金沢まで約100km、90分

問合先)福井県旅行業協会
0776-52-6646

鳳珠郡能登町

鳳珠郡能登町「春蘭の里」

- ・2025年12月現在約30棟で営業
- ・200名程度の受け入れ可能
- ・金沢まで約110km、2時間

南砺市平地区

- ・五箇山荘 約80名
- ・金沢まで約60km、1時間

南砺市利賀地区

- ・分宿で約80名
- ・金沢まで約65km、90分

問合先)南砺市観光協会
0763-62-1201

福井市西海岸

南砺市平地区

南砺市利賀地区

福井市足羽地区

越前市今立地区

4. 参照資料・問い合わせ先

金沢観光公式HP 「金沢旅物語」>「事業者・学校の皆様へ」

- ✓ モデルコースや班別行動おすすめプランなど、「金沢旅物語」の「事業者・学校の皆様へ」にて公開中



URL

[金沢市観光法人サイト【金
沢旅物語】>トピックス](#)





参考資料

かなざわ旅企画
お役立ち資料



URL

[金沢市観光法人サイト【金沢旅物語】>各種資料>学校・国内旅行会社様向け資料](#)

内容	ページ
【1】補助金等(教育、MICE、コンベンション)	2～5
【2】ユニークベニユー	6～8
【3】修学旅行 減免申請・教職員待機場所	9～10
【4】コンパクトシティ金沢	11～12
【5】宿泊施設	13～34
【6】団体での食事(飲食店)	35～41
【7】料亭・送迎が可能な飲食店	42
【8】外でお弁当が食べられる場所	43～45
【9】雨の日でも食べられる場所	
【10】テイクアウト	
【11】工芸体験・文化体験	46～48
【12】団体用レンタル着物	49
【13】ホテルに出張可能な体験	50～51
【14】夜の観光	52
【15】ボランティアガイド・ガイド	53～56
【16】タクシー・ハイヤー会社	57～58
【17】観光バス事業者	59
【18】観光バス駐車場	60～61

緊急避難所、災害情報

URL [金沢市観光法人サイト【金沢旅物語】>トピックス>緊急時の対応・連絡先](#)



写真ダウンロード

URL [【金沢旅物語】>写真ダウンロード](#)



石川県

URL [ほっと石川旅ネット>学校・企業・メディアの方へ](#)



タリフ参照のためのパスワードは
石川県観光連盟に問い合わせ要

金沢コンベンションビューロー

URL [金沢コンベンションビューロー](#)



金沢文化 スポーツコミッション

URL [金沢文化スポーツコミッション](#)



【観光に関する問合せ】

一般社団法人 金沢市観光協会

076-232-5555

担当:児玉

金沢市観光政策課

076-220-2759

担当:東野(あずまの)